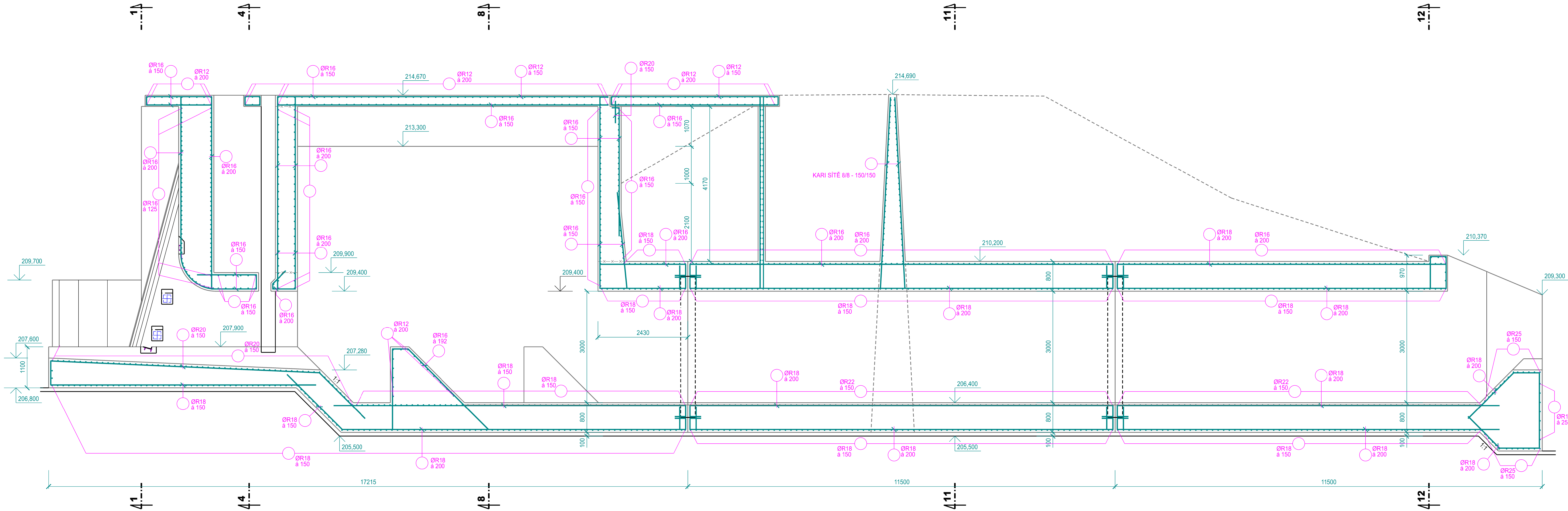
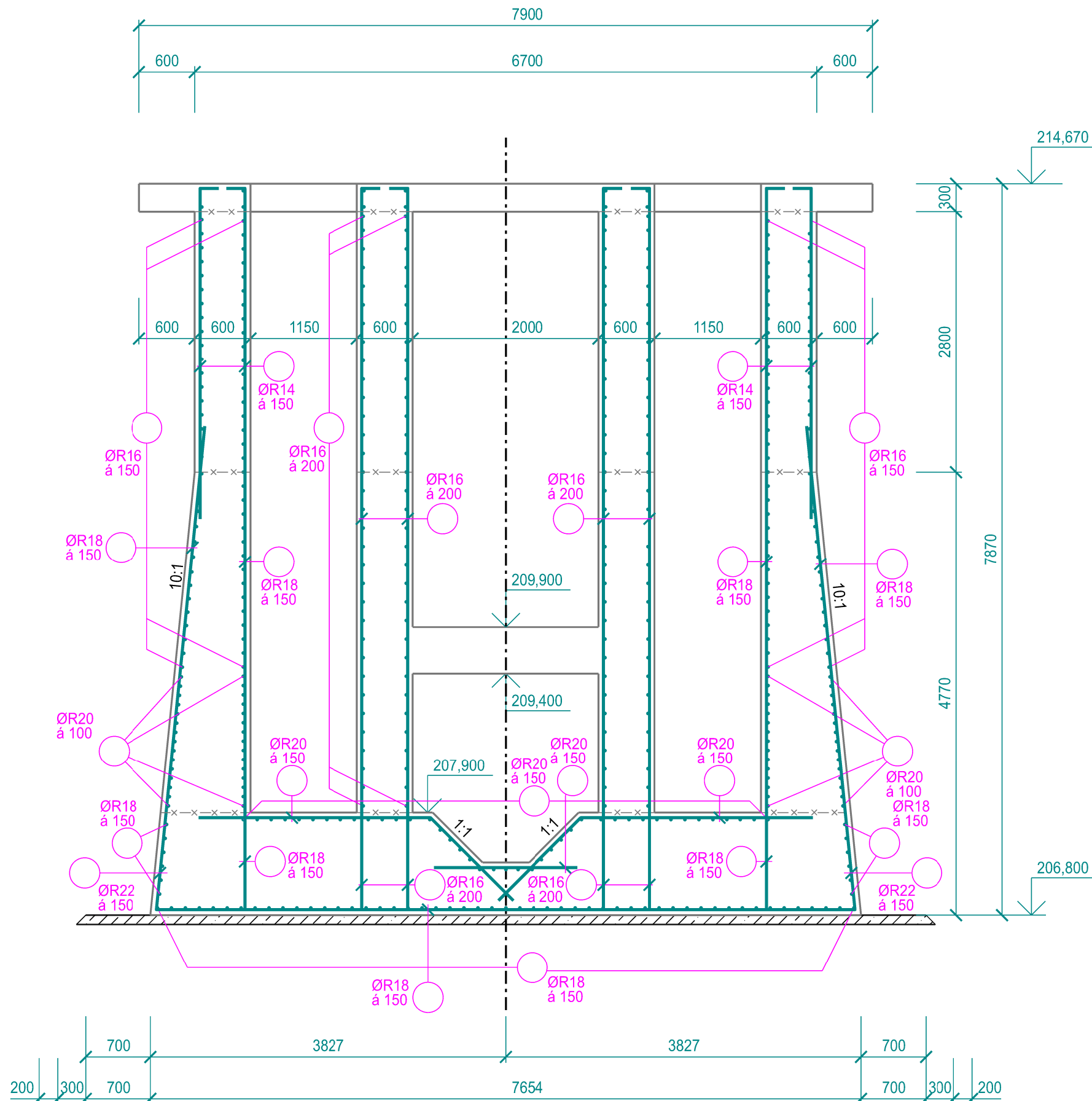


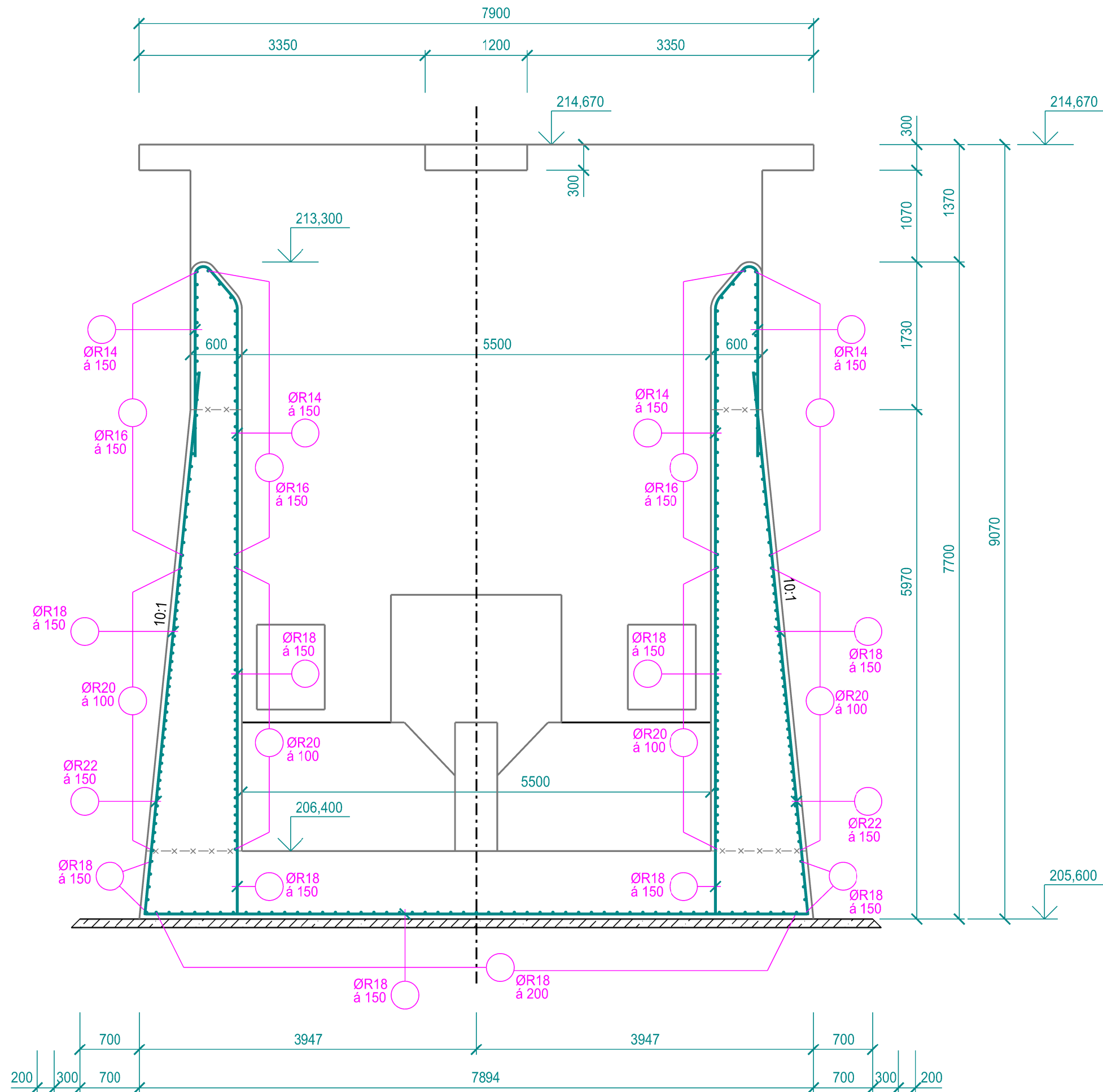
ŘEZ 101 - 101



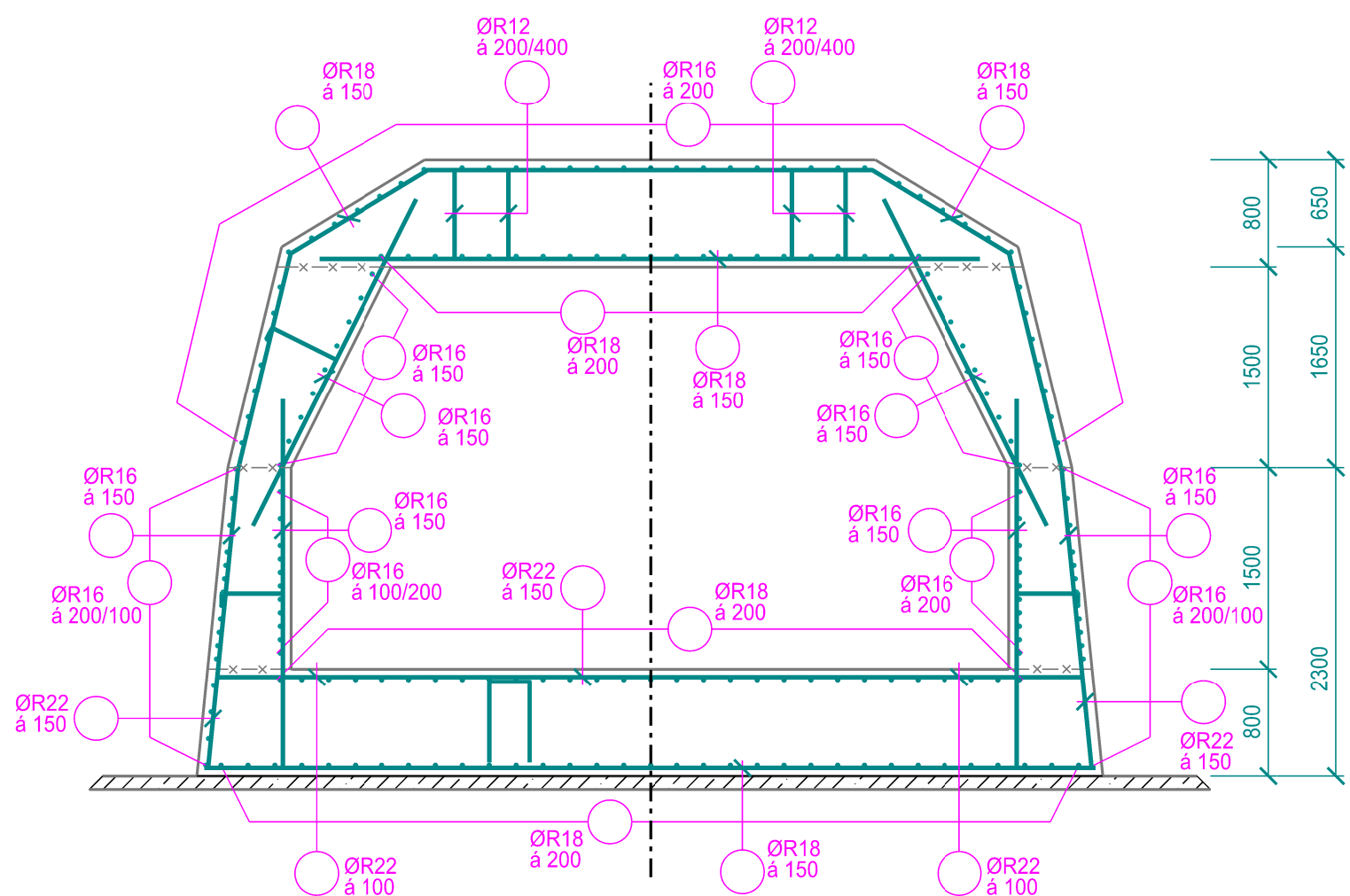
ŘEZ 4 - 4



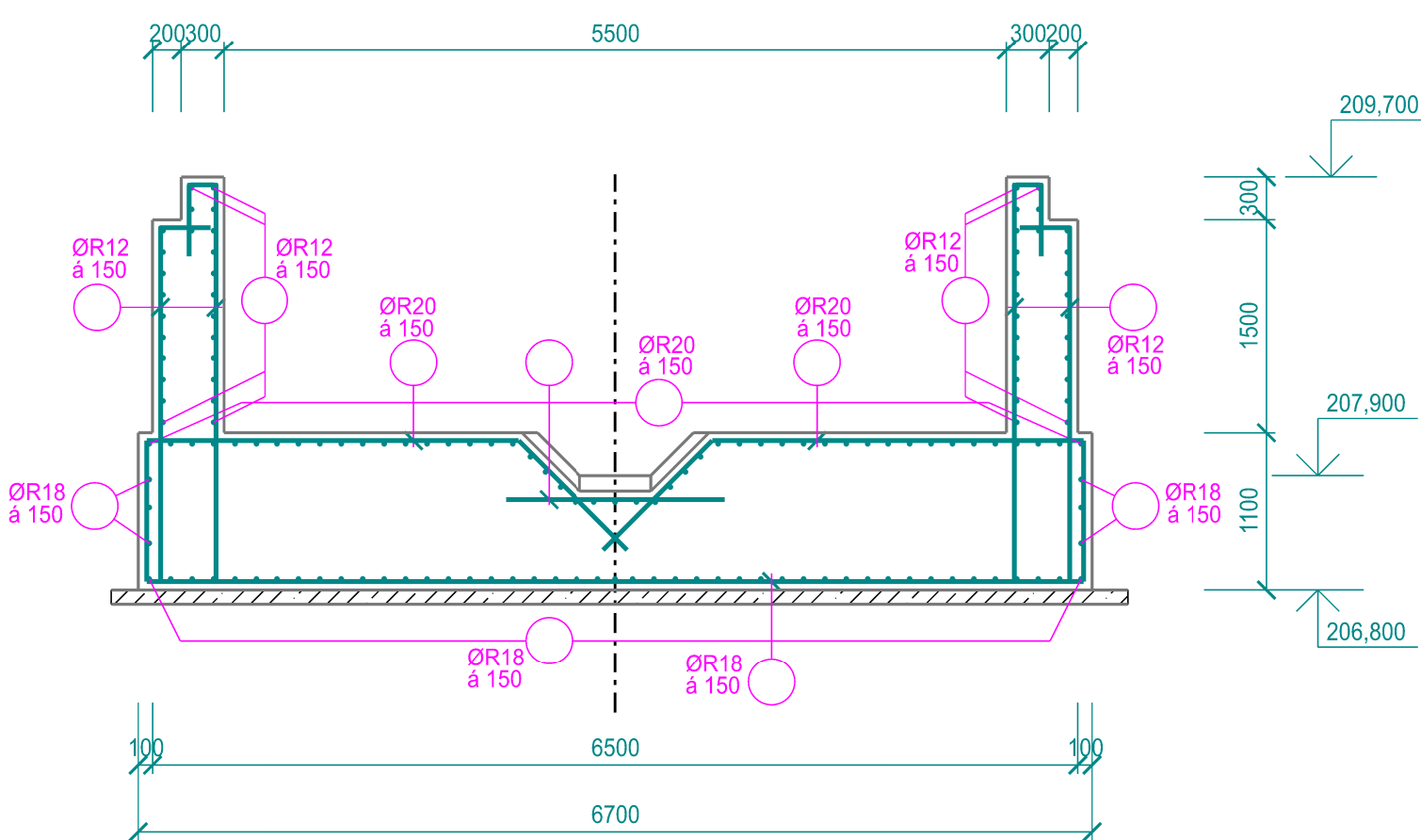
ŘEZ 8 - 8



ŘEZ 11 - 11 (PLATÍ I PRO ŘEZ 12 - 12)



ŘEZ 1 - 1



BETON	C 30/37 (B30) XF4 - XF4 - C1 0.4 - Dmax 16 - S2 max. průsak vody podle ČSN EN 12 390 - 8 50 mm
OCEL	10 S05 - R (B500A)
KRYTÍ VÝZTUŽE	50 mm
KRYTÍ VÝZTUŽE - LÁVKA	35 mm

SOUŘADNICOVÝ SYSTÉM: S-JTSK
VÝŠKOVÝ SYSTÉM: Bp

VYPRACOVAL: ING. CIGÁNEK	HIP: ING. KEDROVÍČ MILOŠ	 VODOTIKA
ODP. PROJ.: ING. CIGÁNEK	VED. PROJ. ATEL.: ING. KEDROVÍČ MILOŠ	
MĚ.Ú.: KOPIDILNO	Kr.Ú.: KRÁLOVÉHRADECKÝ	FORMAT: 15 A4
OK.Ú.: JIČÍN	INVESTOR: POVOŘILABE, státní podnik	DATUM: 6/2019
AKCE: MRLINA, VESTEC - ROZBĚLOVICE, ZVÝŠENÍ OCHRANY OBCE VÝSTAVBOU POLDRŮ - POLDR MLÝNEC		STUPEŇ: DPS
SO 03 SDRUŽENÝ OBJEKT		Č. ZAK.: 03-01455
PŘÍLOHA: SCHEMA VYZTUŽENÍ SDRUŽENÉHO OBJEKTU		ARCH. Č.: 0555
		MĚŘÍTKO: 1:50, 1:25 Č. PŘÍLOHY: D - 3.7